

SOCIEDADE BRASILEIRA DE ENGENHARIA DE SEGURANÇA - SOBES

FLUXOGRAMA DE PROCEDIMENTOS EM PERÍCIAS JUDICIAIS

Com a finalidade de auxiliar os Engenheiros de Segurança e Médicos do Trabalho que participam dos Cursos de Especialização em Perícias Judiciais de Periculosidade e Insalubridade, ministrados pela SOBES, os Engenheiros André Lopes Netto e Marcelo Artur Madureira Azevedo elaboraram os fluxograma apresentados nesta página.

O trabalho teve início no segundo semestre de 1998 quando o mesmo foi divulgado a diversos profissionais da área, solicitando sugestões.

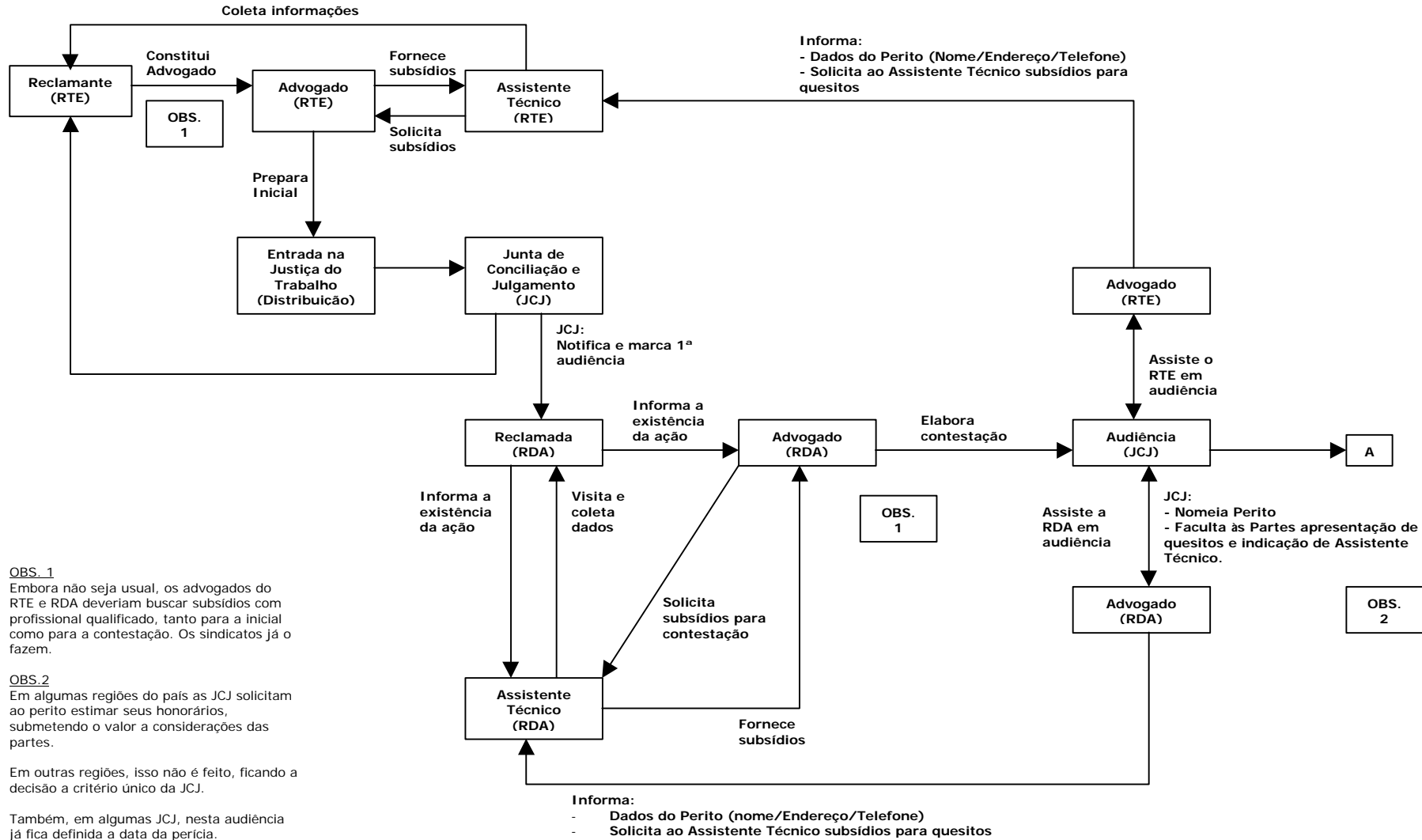
Em 21 de Maio de 1999, os fluxogramas foram apresentados, pela primeira vez, aos alunos do Curso de Perícias realizado pela SOBES em Concórdia – SC e logo após, em 24 de Junho, no 14º Curso de Perícias da SOBES no Rio de Janeiro.

Agora, a SOBES oferece este trabalho a todos os profissionais que militam em perícias judiciais.

SOCIEDADE BRASILEIRA DE ENGENHARIA DE SEGURANÇA - SOBES

PERICULOSIDADE E INSALUBRIDADE PROCEDIMENTOS ADOTADOS EM PERÍCIAS JUDICIAIS

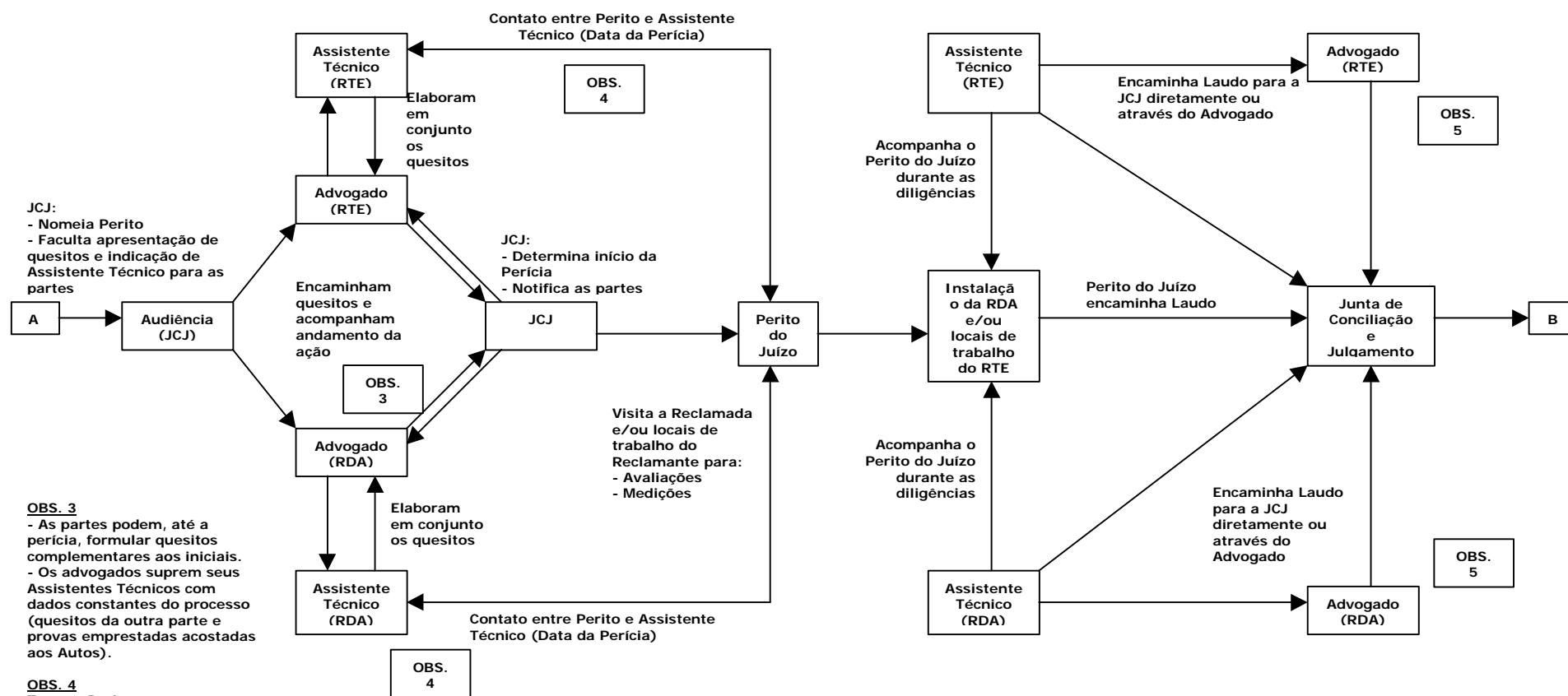
FASE ANTERIOR A AUDIÊNCIA



SOCIEDADE BRASILEIRA DE ENGENHARIA DE SEGURANÇA - SOBES

PERICULOSIDADE E INSALUBRIDADE PROCEDIMENTOS ADOTADOS EM PERÍCIAS JUDICIAIS

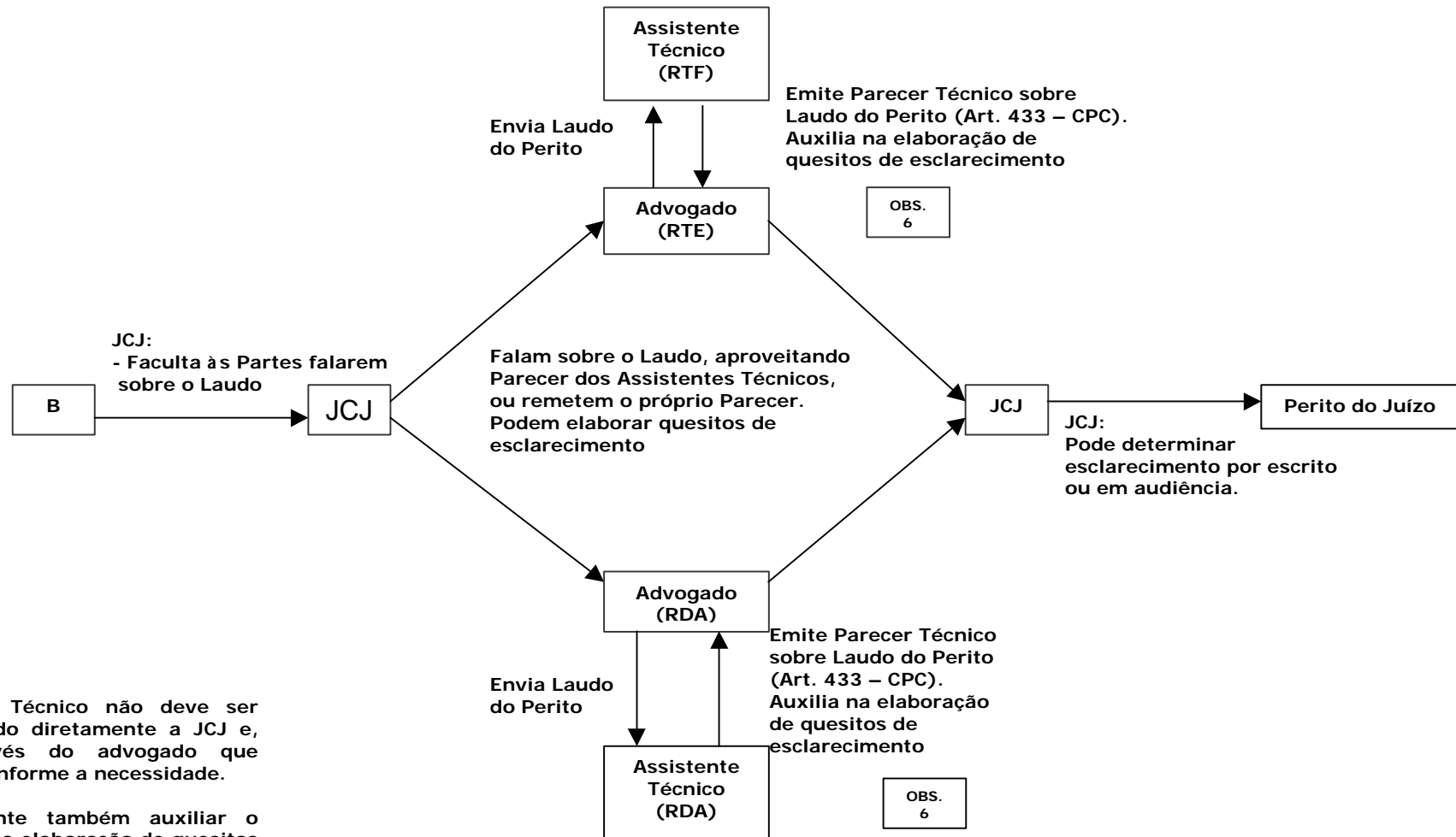
FASE PERICIAL



SOCIEDADE BRASILEIRA DE ENGENHARIA DE SEGURANÇA - SOBES

PERICULOSIDADE E INSALUBRIDADE PROCEDIMENTOS ADOTADOS EM PERÍCIAS JUDICIAIS

FASE APÓS PERÍCIA



OBS.6
O Parecer Técnico não deve ser encaminhado diretamente a JCJ e, sim, através do advogado que utilizará conforme a necessidade.

É importante também auxiliar o advogado na elaboração de quesitos de esclarecimento.